

Haute fidélité

Crédit Mutuel

Depuis vingt-cinq ans, le Crédit Mutuel donne le **LA** à la musique et soutient chaque année des centaines d'événements partout en France. Nous sommes particulièrement fiers de notre proximité avec les festivals, véritables lieux de création et d'expression collective, qui participent à la dynamique et à l'attractivité des territoires, tout en favorisant l'inclusion, la mixité et la découverte - autant de valeurs qui nous sont chères. Malgré l'assiduité et l'enthousiasme du public, malgré la capacité des organisateurs à s'adapter et à se réinventer, nombre d'entre eux sont confrontés à des difficultés économiques. C'est pourquoi il est important pour le Crédit Mutuel de rester aux côtés de ceux qui font vivre la musique, des artistes et des fans. Vive la musique ! Vive les festivals !

7 PÉPITES EN LIVE

GILDAA
Immense révélation de ces derniers mois, la Franco-Brésilienne propose des morceaux à son image : uniques. Diva surdouée, clown étrange, cette artiste habitée ira loin.



© Pierre Nativo

MIKI
Grand espoir de la scène française, la Franco-Coréenne aura un agenda de ministre tout l'été, sillonnant les routes de l'Hexagone pour déployer sa pop hybride et mutine.



© Frankie & Nicki

FAT DOG
Remarqué pour ses performances embrasées et son premier album explosif à souhait, ce gang mixte londonien mêle guitares punk abrasives, beats electro et mélodies klezmers. Des électrons libres !



© Holly Whitaker



VOTRE CADEAU COLLECTOR L'AFFICHE DU FESTIVAL !

SAM SAUVAGE
Sur son premier album, *Mesdames, Messieurs!*, ce trublion décoiffé et décoiffant fait souffler sur la pop française un vent new wave, porté par des textes ciselés. Avis de tempête !



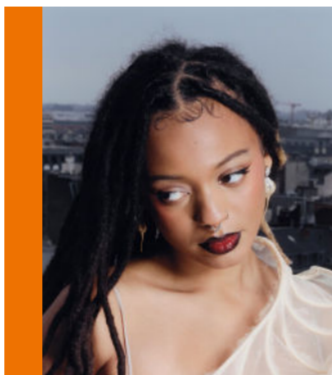
© Harris Kacil

LA MANO 1.9
Un timbre de voix rocailleux, un flow qui fait des ravages, des uppercuts drill... Ce jeune Parisien est le nouveau prince du hip-hop français, comme en témoignent ses shows passionnés.



© Toxine

CAMILLE YEMBE
Entre pop et techno, pourquoi trancher ? Vivement recommandée par Stromae, la chanteuse et compositrice belge a choisi de ne pas choisir, tirant ainsi son épingle du jeu.



© Kwabena Sekyi Appiah

INO CASABLANCA
Élevé entre la Catalogne et la France, entre le rap, les musiques orientales et les sons hispaniques, ce chanteur et compositeur est l'une des promesses les plus époustouflantes de l'année.



© Kwabena Sekyi Appiah

Arthur Teboul : "Créer un moment de joie collective"



Le chanteur et parolier de Feu! Chatterton témoigne de son amour pour les festivals.

Quand vous étiez un groupe émergent, en quoi jouer dans des festivals a-t-il été une étape cruciale ?

On a appris notre métier en le faisant. On était très impressionnés au départ, car le public ne nous connaissait pas. Dans ces événements, les festivaliers ne viennent pas seulement écouter des groupes, la musique ponctue leur journée. Ça oblige les artistes à aller chercher les spectateurs, ce qui est un véritable apprentissage. Mais ça peut être déstabilisant. Il ne faut pas se braquer ni se recroqueviller, au risque de ne pas pouvoir créer une connexion. Au contraire, on doit chercher à se lier aux gens qui sont devant nous par nos émotions et par les histoires qu'on raconte. Ça implique une certaine confiance en soi, et de se concentrer sur les énergies positives.

Qui vous a guidés dans ce cheminement ?

Bernard Lavilliers, à nos débuts, m'a donné un conseil pour les festivals : "Cherche le regard d'une personne qui vibre avec toi dans les premiers rangs et adresse-toi à elle avec sincérité." Quand on fait ça, même les gens qui sont plus loin peuvent ressentir l'émotion, comprendre le message que l'on est en train de délivrer. J'ai toujours gardé ça en tête, mais parfois, j'aime bien m'adresser à une foule entière : c'est galvanisant ! C'est souvent plus épuisant de déployer de l'énergie en festival que lors de concert en salle, parce qu'il faut être dans une mobilisation constante et se donner sans cesse. À nos propres shows, devant notre public, on retrouve des gens familiers. Il y a déjà de la fraternité. En festival, on rencontre des personnes dont on a envie d'être aimé. C'est une opération de séduction, en quelque sorte ! Elle se passe mieux quand il y a une générosité à toute épreuve, un sourire désarmant qui permet de lutter contre la gêne et le trac.

Aujourd'hui, en tant que groupe bien établi, quelles satisfactions vous procurent les festivals ?

Sentir notre rôle fédérateur, maintenant que l'on joue devant un public plus grand. Aider les gens à communiquer. On n'est plus dans la séduction, on est tout de suite dans l'intimité, mais avec un public très important. C'est un nouveau frisson. Ce degré de popularité est encore tout nouveau pour nous. On sent que l'on peut créer un moment de joie collective à une époque où beaucoup de choses nous divisent, où on se replie sur nous-mêmes. Dans ces moments-là, on est vraiment ensemble, quels que soient notre âge, notre couleur de peau, nos pensées. On se retrouve par-delà les différences, on partage un sourire avec un inconnu, et c'est pour nous la plus grande satisfaction de ce métier aujourd'hui. C'est une noble mission !

Réponses du quiz :
1.C : Dionysos / 2.B : Los Angeles / 3.A : Juliette Armanet et Luidji / 4.A : Apollon / 5.B : Le Madison Square Garden / 6.A : Saint-Valentin / 7.C : Mannequin / 8.C : Le Krautrock / 9.C : Beyoncé / 10.C : Jim Carrey



ENTRETIEN AVEC LE DIRECTEUR GÉNÉRAL ADJOINT EN CHARGE DES RESSOURCES HUMAINES ET DE LA COMMUNICATION DE CRÉDIT MUTUEL ALLIANCE FÉDÉRALE

"PROMOUVOIR LA SOLIDARITÉ ET LE COLLECTIF"

Laurent Métral, Directeur général adjoint en charge des ressources humaines et de la communication de Crédit Mutuel Alliance Fédérale, rappelle l'engagement du groupe auprès des festivals de musique et l'importance de pouvoir compter sur ces lieux d'expression et de création artistique.

Pourquoi est-il si important pour le Crédit Mutuel de soutenir les festivals de musique ?

Nous sommes une banque régionale proche des territoires. Tout naturellement, depuis vingt-cinq ans, le groupe Crédit Mutuel s'est tourné vers la musique, et plus spécifiquement vers les festivals. Ainsi, partout en France, nous soutenons chaque année 27 salles de concert, 600 événements musicaux, dont une centaine de festivals. Car ces derniers sont des lieux d'expression collective et de création artistique qui favorisent l'interaction sociale, la diversité et la dynamique territoriale. Il est donc essentiel pour nous de soutenir ces moments d'émotions partagées et de vivre-ensemble, et de permettre aux organisateurs de développer des initiatives pour lutter contre le harcèlement, favoriser l'inclusion des minorités, ou encore développer l'accessibilité des publics et des artistes en situation de handicap. Autant d'actions qui permettent d'offrir un accueil de qualité et qui correspondent à nos valeurs.

Quels dispositifs mettez-vous en œuvre dans ce domaine ?

En plus de notre plateforme musicale RIFFX by Crédit Mutuel, nous agissons à trois niveaux : les organisateurs de festival, les artistes et les fans de musique. Nous proposons aux premiers des partenariats financiers afin de les aider à réaliser leurs projets. Ensuite,

nous accompagnons les musiciens et favorisons leur émergence, notamment avec les tremplins proposés sur riffx.fr, le dispositif des iNOUÏS du Printemps de Bourges Crédit Mutuel - un festival aux côtés duquel nous partageons l'affiche depuis quinze ans et que nous accompagnons depuis plus de vingt-cinq ans -, ou encore le Chantier des Francofolies. Enfin, notre action se développe aussi du côté du public, indispensable au succès des festivals. Nous avons par exemple des offres qui permettent aux spectateurs de se faire rembourser leurs billets, d'échelonner le paiement de leurs places, ou encore de bénéficier de tarifs préférentiels pour les festivals dont nous sommes partenaires. Nous ne pouvons qu'être très admiratifs et respectueux du travail de tous les organisateurs de festival qui, dans l'ombre, créent bien plus que du simple divertissement. Ce sont des entrepreneurs qui prennent des risques et investissent sur un projet à la fois artistique et sociétal, qui a un vrai impact sur le territoire. Leur métier est difficile, peu reconnu ; ils sont parfois critiqués pour leurs choix de programmation... Mais comme on l'a vu pendant la période du Covid-19, ils sont essentiels. Aussi, notre engagement avec eux se fait sur le long terme, pour construire de solides liens de confiance, en adéquation avec nos valeurs.

Retrouvez cet entretien en intégralité sur www.riffx.fr/haute-fidelite/

RIFFX | TOUTES LES MUSIQUES, TOUS LES TALENTS
by Crédit Mutuel

La plateforme musicale du Crédit Mutuel pour de nombreux avantages :

- bons plans billetterie
- jeux concours
- web radios sans pub,
- podcasts & interviews
- tremplins jeunes talents

POP QUIZ

- Quel héros mythologique Philippe Katerine a-t-il incarné lors de la cérémonie d'ouverture des Jeux Olympiques de Paris 2024 ?
A. Apollon
B. Zeus
C. Dionysos
- À quelle ville Vanessa Paradis rend-elle hommage dans son dernier album ?
A. Londres
B. Los Angeles
C. New York
- Lesquels de ces artistes ont déjà collaboré avec Theodora ?
A. Juliette Armanet et Luidji
B. Chilly Gonzales et Gims
C. Disiz et Meryl

- Laquelle de ces phrases n'est pas le tout début d'une chanson de Pulp ?
A. "Je dois être moi-même, je ne peux être personne d'autre."
B. "Je ne suis pas Jésus, mais j'ai les mêmes initiales."
C. "Est-ce là ce qu'on appelle le futur, ou juste 20 000 personnes debout dans un champ?"
- Dans quel lieu mythique Nick Cave and the Bad Seeds ont-ils déjà joué ?
A. L'amphithéâtre de Pompéi
B. Le Madison Square Garden
C. Le pied des pyramides de Gizeh
- Grâce à quel morceau Orelsan a-t-il percé en 2007 ?
A. Saint-Valentin
B. Chanteleur
C. Mi-carême

- Quel métier exerçait Amélie Lens avant de percer dans la musique ?
A. Photographe
B. Styliste
C. Mannequin
- De quel style musical Carl Craig est-il l'un des piliers ?
A. La Chicago house
B. La techno de Détroit
C. Le Krautrock
- Quelle star a déclaré son admiration pour Aya Nakamura ? (deux réponses)
A. Rihanna
B. Madonna
C. Beyoncé
- Au sujet de quel acteur Charlotte Cardin a-t-elle écrit une chanson ?
A. Timothée Chalamet
B. George Clooney
C. Jim Carrey

AVANTAGE FESTIVAL

Jusqu'à **80€** REMBOURSÉS* sur votre Pass pour les 18-28 ans



Crédit Mutuel

Haute fidélité vous est offert par le Crédit Mutuel. CAISSE FÉDÉRALE DE CRÉDIT MUTUEL ET CAISSES AFFILIÉES, société coopérative à forme de société anonyme au capital de 5 458 531 008 €, 4, rue Frédéric-Guillaume Raiffeisen, 67113 Strasbourg Cedex 9, RCS Strasbourg B 588 505 354, n° ORIAS : 07 003 758. Banques régies par les articles L.511-1 et suivants du Code monétaire et financier.

PEFC 10-31-1668 Certifié PEFC. Ce produit est issu de forêts gérées durablement et de sources contrôlées. pefc-france.org. Imprimé sur papier 100% recyclé.

Directeur de la publication : Laurent Métral
Coordination : Joëlle Martin et Caroline Rainette
En collaboration avec Les Inroquoitables : Cécile Revenu (cheffe de projet)
Fabrication : Isabelle Dubuc - Cratogprint
Impression : Caractère

Document commercial à caractère non contractuel. Les propos tenus au sein de l'ensemble des articles de ce magazine n'engagent que leurs auteurs.

* OFFRE SOUMISE A CONDITIONS, valable jusqu'au 31/12/2026, pour les nouveaux clients 18-28 ans à l'ouverture d'un livret d'épargne. 80 euros maximum remboursés sur un billet de festival musical en France payé en 2026. Voir conditions détaillées en Caisse de Crédit Mutuel proposant cette offre et sur www.creditmutuel.fr. Caisse Fédérale de Crédit Mutuel et Caisses affiliées, société coopérative à forme de société anonyme au capital de 5 458 531 008 euros, 4 rue Frédéric-Guillaume Raiffeisen, 67113 Strasbourg Cedex 9, RCS Strasbourg B 588 505 354 - N° ORIAS : 07 003 758. Banques régies par les articles L.511-1 et suivants du code monétaire et financier.

ARTWORK BY *Tarade* • LICENCES N° 2-006587 & N° 3-006586

50^e EDITION
14 > 19 AVRIL

**LE PRINTEMPS
DE BOURGES
CRÉDIT MUTUEL 2026**